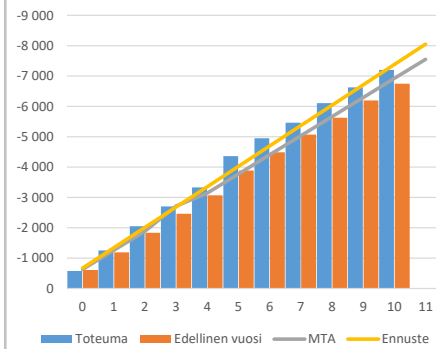


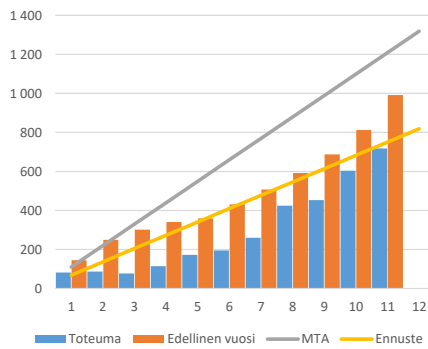
Tuloslaskelma (käyttötalous) €1 000	* MTA = muutettu talousarvio				** TA = alkuperäinen talousarvio		
	Kum.	Tot.-%	Kum.	Tot.-%	MTA 2021*	Ennuste 2021	Ennuste / MTA*
	11/2021	/ MTA*	11/2020	/ TP 2020			
Toimintatuotot	718	87,7%	991	104,0%	818	818	100,0 %
Myyntituotot	31	58,1%	43	98,6%	53	53	100,0 %
Maksutuotot	394	64,4%	654	111,8%	612	612	100,0 %
Tuet ja avustukset	182	679,2%	95	136,3%	27	27	100,0 %
Muut toimintatuotot	110	87,3%	200	78,3%	127	127	100,0 %
Toimintakulut	-7 918	89,3%	-7 738	89,4%	-8 869	-8 869	100,0 %
Henkilöstökulut	-3 354	90,8%	-3 257	89,9%	-3 694	-3 694	100,0 %
Palvelujen ostot	-1 097	76,1%	-1 057	82,5%	-1 441	-1 441	100,0 %
Aineet, tarvikkeet ja tavarat	-499	93,0%	-465	86,8%	-537	-537	100,0 %
Avustukset	-218	91,5%	-227	95,3%	-238	-238	100,0 %
Muut toimintakulut	-2 749	92,9%	-2 733	91,8%	-2 959	-2 959	100,0 %
<b>Toimintakate</b>	<b>-7 200</b>	<b>89,4%</b>	<b>-6 748</b>	<b>87,6%</b>	<b>-8 050</b>	<b>-8 050</b>	<b>100,0 %</b>
Rahoitustuotot ja -kulut	0						
<b>Vuosikate</b>	<b>-7 200</b>	<b>89,4%</b>	<b>-6 748</b>	<b>87,6%</b>	<b>-8 050</b>	<b>-8 050</b>	<b>100,0 %</b>
Poistot ja arvonalentumiset	-205		-192	86,8%			
<b>Tilikauden tulos</b>	<b>-7 406</b>	<b>92,0%</b>	<b>-6 939</b>	<b>87,6%</b>	<b>-8 050</b>	<b>-8 050</b>	<b>100,0 %</b>
<b>Tilikauden yli-/alijäämä</b>	<b>-7 406</b>	<b>92,0%</b>	<b>-6 939</b>	<b>87,6%</b>	<b>-8 050</b>	<b>-8 050</b>	<b>100,0 %</b>

Palveluyksikkötarkastelu €1 000	* MTA = muutettu talousarvio				** TA = alkuperäinen talousarvio		
	Kum.	Tot.-%	Kum.	Tot.-%	MTA 2021*	Ennuste 2021	Ennuste / MTA*
	11/2021	/ MTA*	11/2020	/ TP 2020			
<b>Toimintatuotot</b>	<b>718</b>	<b>87,70%</b>	<b>991</b>	<b>104,00%</b>	<b>818</b>	<b>818</b>	<b>100,00%</b>
1834 SIVISTYS -TOIMIALUE	718	87,70%	991	104,00%	818	818	100,00%
18345 KULTTUURI- JA VAPAA-AIKALAUTAK	718	87,70%	991	104,00%	818	818	100,00%
183450 Kulttuuri	345	110,08%	259	101,27%	313	313	100,00%
1834500 Kirjasto	118	212,29%	52	77,57%	56	56	100,00%
1834520 Museo- ja kulttuuripalvelut	227	88,04%	207	109,61%	258	258	100,00%
183460 Vapaa-aika	373	73,80%	732	105,00%	505	505	100,00%
1834602 Liikuntapaikat ja ulkoilupalv	83	44,83%	208	85,30%	185	185	100,00%
1834610 Uimahalli- ja terveysliikunta	283	91,57%	514	114,84%	309	309	100,00%
1834803 Alueellinen nuorisotyö ja tap	7	60,82%	9	187,31%	11	11	100,00%
<b>Toimintakulut</b>	<b>-7 918</b>	<b>89,28%</b>	<b>-7 738</b>	<b>89,42%</b>	<b>-8 869</b>	<b>-8 869</b>	<b>100,00%</b>
1834 SIVISTYS -TOIMIALUE	-7 918	89,28%	-7 738	89,42%	-8 869	-8 869	100,00%
18345 KULTTUURI- JA VAPAA-AIKALAUTAK	-7 918	89,28%	-7 738	89,42%	-8 869	-8 869	100,00%
183450 Kulttuuri	-3 383	88,89%	-3 333	89,64%	-3 806	-3 806	100,00%
1834500 Kirjasto	-1 887	90,47%	-1 818	90,20%	-2 086	-2 086	100,00%
1834520 Museo- ja kulttuuripalvelut	-1 456	87,15%	-1 481	89,62%	-1 671	-1 671	100,00%
1834550 IT-museo	-40	81,24%	-34	67,81%	-49	-49	100,00%
183460 Vapaa-aika	-4 535	89,57%	-4 406	89,25%	-5 063	-5 063	100,00%
1834602 Liikuntapaikat ja ulkoilupalv	-1 922	89,56%	-1 792	87,99%	-2 146	-2 146	100,00%
1834610 Uimahalli- ja terveysliikunta	-1 753	89,55%	-1 727	90,99%	-1 958	-1 958	100,00%
1834803 Alueellinen nuorisotyö ja tap	-859	89,62%	-887	88,51%	-959	-959	100,00%
<b>Toimintakate</b>	<b>-7 200</b>	<b>89,44%</b>	<b>-6 748</b>	<b>87,61%</b>	<b>-8 050</b>	<b>-8 050</b>	<b>100,00%</b>
Rahoitustuotot ja -kulut	0						
<b>Vuosikate</b>	<b>-7 200</b>	<b>89,44%</b>	<b>-6 748</b>	<b>87,61%</b>	<b>-8 050</b>	<b>-8 050</b>	<b>100,00%</b>
Poistot ja arvonalentumiset	-205		-192	86,75%			
<b>Tilikauden tulos</b>	<b>-7 406</b>	<b>91,99%</b>	<b>-6 939</b>	<b>87,59%</b>	<b>-8 050</b>	<b>-8 050</b>	<b>100,00%</b>
<b>Tilikauden yli-/alijäämä</b>	<b>-7 406</b>	<b>91,99%</b>	<b>-6 939</b>	<b>87,59%</b>	<b>-8 050</b>	<b>-8 050</b>	<b>100,00%</b>

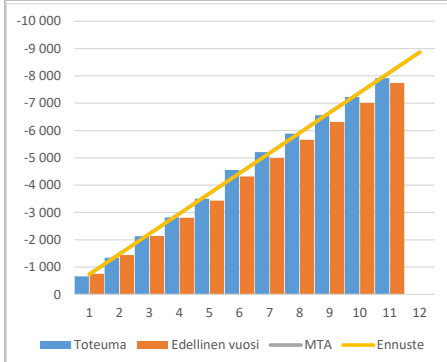
**Toimintakatteen kuukausitoteumat  
(vertailu edelliseen vuoteen, muutettuun  
talousarvioon ja ennusteeseen) 1000€**



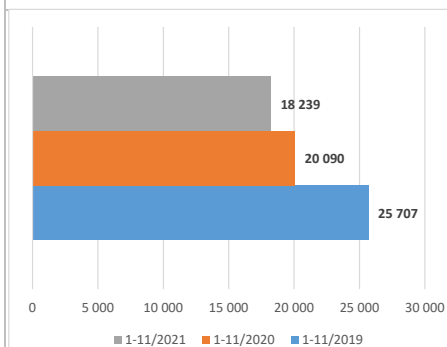
**Toimintatuottojen kuukausitoteumat  
(vertailu edelliseen vuoteen, muutettuun  
talousarvioon ja ennusteeseen) 1000€**



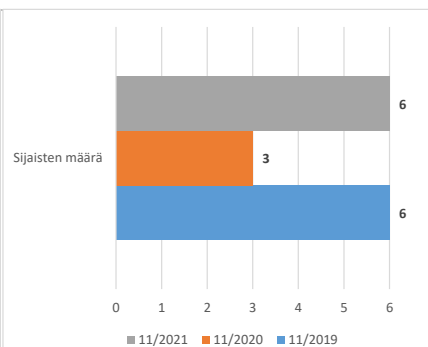
**Toimintakulujen kuukausitoteumat  
(vertailu edelliseen vuoteen, muutettuun  
talousarvioon ja ennusteeseen) 1000€**



**Kumulatiiviset ylityöt**



**Sijaisten määrä**



**Kumulatiiviset henkilötyövuodet (HTV1, HTV2 ja HTV3)**



	11/2020	11/2021	Muutos	Muutos
HTV1	77,5	78,3	0,8	1,0 %
HTV2	76,0	76,0	0,0	0,0 %
HTV3	65,8	66,1	0,3	0,4 %

HTV1 = palveluksessaolopäivien lukumäärä kalenteripäivinä / 365 \* (osa-aikaprosentti/100)  
HTV2 = palkallisten palveluksessaolopäivien lukumäärä kalenteripäivinä / 365 \* (osa-aikaprosentti/100)  
HTV3 = palveluksessaolopäivien (vähennetty kaikki poissaolot) lkm kalenteripäivinä / 365 \* (osa-aika-%/100)

Kumulatiiviset terveysperusteisetpoissaolopäivät/HTV1 (terveysperusteisetpoissaolot= sairaus- ja työtaturmapoissaolot)	
Muutos edelliseen vuoteen (%)	
Sairauspoissaolo-%=(sis. työtaturmat)	
(sairauspoissaolo-% = poissaolopäivät kum. / (HTV1 kum. * 365))	

